

WILDVÖGEL FÜTTERN UND ERLEBEN!



RUDLOFF
SAATEN & FUTTER



IMPRESSUM

Stand: August 2022

Herausgeber:
RUDLOFF GmbH
Sereetzer Feld 8
23611 Sereetz

Alle Informationen erfolgen nach bestem Wissen und Gewissen, aber ohne Gewähr. Die dargestellten Daten und Grafiken geben Erkenntnisse wieder, die im Rahmen von eigenen Versuchen gewonnen wurden. Selbst bei größter Sorgfalt kann nicht garantiert werden, dass diese Ergebnisse unter Praxisbedingungen zu 100% wiederholbar sind. Sie können daher nur als Entscheidungshilfe dienen. Irrtümer und Änderungen sind vorbehalten.

Eine Vervielfältigung oder Verwendung von Grafiken oder Texten oder gedruckten Publikationen ist ohne Zustimmung der RUDLOFF GmbH nicht gestattet.

„Wildvögel füttern macht Spaß und tut Gutes!“

Liebe Naturfreunde,

helfen Sie unseren heimischen Vögeln, die in der Natur immer weniger Nahrung finden! Wer Vögel füttert, leistet einen Beitrag zum Schutz unserer vielfach bedrohten Vogelwelt. Dabei lernen Sie das spannende Leben der kleinen Flieger besser kennen – eine Freude für kleine und große Menschen gleichermaßen.

Erfahrung schafft Qualität: Ein Gewinn für Sie und Ihre gefiederten Nachbarn

Die Firma RUDLOFF blickt auf über 40 Jahre Erfahrung im Bereich Winter- und Wildvogelfutter zurück. Seit wir im Jahr 1973 mit unserem Winterstreu- und Meisenfutter starteten, hat sich viel verändert. In der Zwischenzeit ist das Wissen über heimische Vögel gewachsen und die Menschen möchten immer mehr der vielerorts bedrohten Vogelwelt helfen.

Im Laufe der Jahre haben wir unsere Produkte immer weiter den Bedürfnissen der Tiere angepasst und durch wertvolle Einzelzutaten erweitert. Beliebte Sorten wie der Wintermix, das schalenlose Energy und das besonders zarte Weichfutter Premium bereichern unser wachsendes Produktsortiment. Alle Mischungen sind zur ganzjährigen Fütterung bestens geeignet.

In dieser Broschüre stellen wir unser Sortiment vor und geben Ihnen einige Tipps zur artgerechten Fütterung mit auf den Weg. Ihre Zufriedenheit und das Wohl der Vögel liegen uns sehr am Herzen.

Wir wünschen Ihnen schöne Begegnungen mit Ihren gefiederten Freunden!

**Herzlichst,
Ihr RUDLOFF-Team**



Schwarzkopfmeise



WIR STELLEN UNSER SORTIMENT VOR

SCHALENLOSES GANZJAHRESFUTTER

SEITE

Energy Schalenlos	6
Terrassenmix Schalenlos	6
Meisenfutter Schalenlos	7
Fettfutter Premium Schalenlos	8
Fettfutter Tedje Schalenlos	8

GANZJAHRESFUTTER

Sing Bird	9
Sommernix	9
Wintermix	10
Meisenfutter	10
Meisenfutter Extra	10
Waldvogelfutter	11
Streufutter Birdy	11
Streufutter Extra	11

KNÖDEL & CO.

Meisenknödel „Original“	12
Meisenknödel „Frucht & Insekt“	12
Meisenknödel „Nuss“	12
Futterspirale	13
Meisenringe	13
Nusszapfen	13

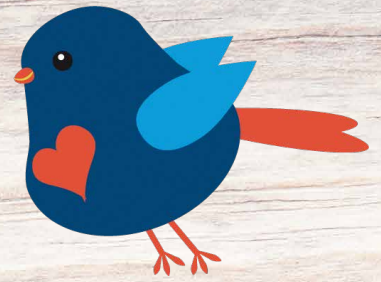
EINZELKOMPONENTEN

Sonnenblumenkerne	14
Erdnüsse	14
Haferflocken	14
Futterhanf EU	15
Rosinen	15
Mehlwürmer	15

QUALITÄT MIT ATTRAKTIVEM AUFTRITT

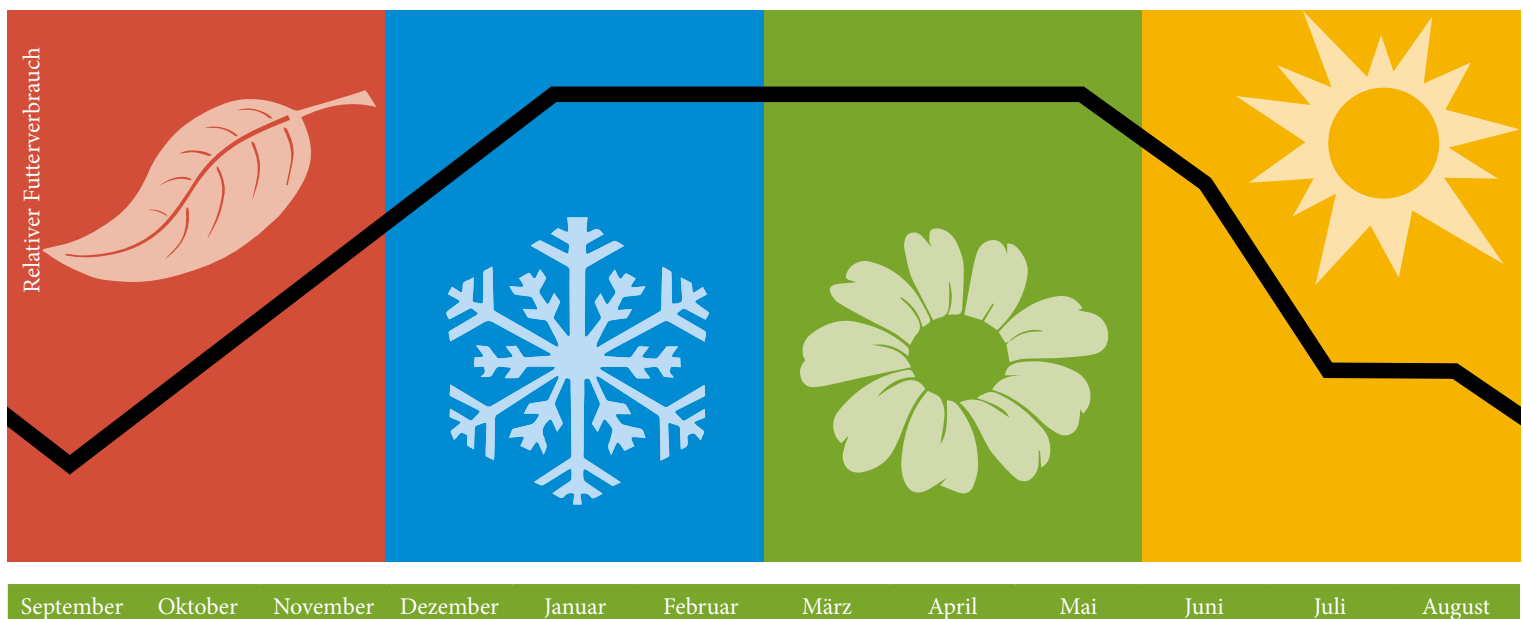
Qualitätsmerkmale auf einen Blick	16
Attraktiver Kundenauftritt	17
Richtig füttern – gewusst wie!	18
Übersicht: Welcher Vogel frisst was?	19

MIT FREUDE HELFEN!



Wildvögel finden immer weniger Nahrung in ihrer natürlichen Umgebung. Helfen Sie der heimischen Vogelwelt durch zusätzliches Futterangebot: in der kalten Jahreszeit, und besonders während der Jungenaufzucht und Mauser. Und das Gute ist, die bunten Flieger danken es Ihnen mit wunderschönen Naturerlebnissen – hautnah.

WIEVIEL FRESSEN DIE VÖGEL ZU JEDER JAHRESZEIT? Unsere Kurve zeigt es!



HERBST

Die Tiere bereiten sich auf den nahen Winter vor und fressen sich wertvolle Reserven an.

Vögel prägen sich lohnende Futterstellen ein.

Daher ist es gut, nicht zu spät mit der Fütterung zu beginnen.

Lassen Sie in Ihrem Garten den Tieren zuliebe Laub und Äste liegen.

WINTER

Im Winter wird natürliche Nahrung immer weniger. Schnee und Frost erschweren die Suche.

Insekten sind selten zu finden, weshalb viele Vögel in der Natur auf Beeren und Früchte ausweichen.

Einseitige Ernährung und hohen Energieverbrauch bei kalten Temperaturen können sie durch ein besonders fett- und nährstoffreiches Futter ausgleichen.

FRÜHLING

Die kräftezehrende Brutzeit beginnt, aber die Samen und Früchte des Vorjahres sind verbraucht. Insekten für die Jungenaufzucht und für die Elternvögel sind erst wenige vorhanden.

Werden die Elternvögel an der Futterstelle gut versorgt, haben sie mehr Energie zur Jungenaufzucht.

Die zurückkehrenden Zugvögel sind nach ihrer langen Reise dankbar für einen reich gedeckten Futtertisch.

SOMMER

Brutgeschäft und Revierverteidigung erfordern weiterhin viel Energie.

Moderne Kulturlandschaft, Bekämpfung von Wildkräutern und rigorose Gartenpflege vermindern das Futterangebot.

Hitze und Trockenheit belasten den Vogelkörper.

Neben Futter sollte immer genug Wasser in einer Tränke zur Verfügung stehen.

UNSER PRODUKTSORTIMENT:



Blaumeise

„Vielfalt beim Futter bedeutet eine vielfältige Vogelschar!“

ENERGY SCHALENLOS

- Energie und Vielfalt: Unsere beste schalenlose Mischung vereint beide Vorteile
- zarte, fettummantelte Haferflocken, Kerne, Nüsse und Früchte lassen jedes Vogelherz höher schlagen
- schalenloses Futter wird restlos aufgepickt und hinterlässt keine Verunreinigungen



Buchfink

Unser bestes schalenloses Futter ist besonders hochwertig und wird restlos von allen häufigen Gartenvögeln gepickt. Es hinterlässt keine keimende Saat oder Schalenrückstände und ist ganzjährig angeboten eine wertvolle Unterstützung für Amsel, Drossel, Fink und Star. Auch Eichhörnchen fressen dieses Futter sehr gern, um gut über den Winter zu kommen.

Zusammensetzung:

geschälte Sonnenblumenkerne, Erdnusskerne, Haferflocken, Fettfutter, Rosinen



TERRASSEN MIX SCHALENLOS

- vielseitige Mischung aus kleineren und größeren Sämereien, Nüssen und Rosinen
- der Vorteil: Vielfalt beim Futter lockt eine vielfältige Vogelschar an
- Ihre Futterstelle bleibt sauber, da keine lästigen Schalen anfallen



Gimpel

Hier ist für jeden Schnabel etwas dabei: Rosinen, Haferflocken und Fettfutter werden gern angenommen von Weichfressern wie Rotkehlchen und Amseln. Geschälte Sonnenblumenkerne und Erdnüsse liefern viele hochwertige Öle und Proteine und sind optimal für Körnerfresser wie Meisen, Finken und Spatzen. Für Liebhaber kleiner Sämereien sind verschiedene Hirsearten enthalten.

Diese vielseitige Mischung ist zur Ganzjahresfütterung geeignet und beliebt bei einer Vielzahl gefiederter Gäste. Ein echter Vorteil: Die Sonnenblumenkerne sind schalenlos. Dadurch entstehen kaum Verunreinigungen durch zurückbleibende Schalen von Terrasse oder Balkon!

Zusammensetzung:

geschälte Sonnenblumenkerne, Erdnussbruch, Haferflocken, Fettfutter, Weizenbruch, Hirse, Bruchmais, Dari, Rosinen



MEISENFUTTER SCHALENLOS

- der „Klassiker“ als schalenlose Variante: Energie pur!
- Hanfsamen bringen das besondere Plus an wertvollem Hanföl
- auch Vögel, die keine Schalen knacken können, kommen in den Genuss der gesunden Kerne

Unser beliebtes Meisenfutter ist auch als schalenlose Variante bei vielen Vögeln beliebt. Geschälte Sonnenblumenkerne, Erdnüsse und Futterhanf ergeben ein leckeres und energiereiches Futter. Und das Gute ist: Auch Vögeln, die Probleme beim Knacken der Schalen haben, kann man mit diesem Futter etwas Gutes tun.

Zusammensetzung: geschälte Sonnenblumenkerne, Erdnusskerne, Futterhanf EU



Kohlmeise



FETTFUTTER PREMIUM SCHALENLOS

- hier überzeugt Hafer als das wertvollste Getreide in Form von zarten, fettummantelten Flocken
- saftige Rosinen ergänzen den Speiseplan: ideal für alle Beeren- und Weichfresser
- unser Tipp: Richten Sie eine Bodenfutterstelle mit diesem Futter ein!

Rotkehlchen, Amseln und die kleinen Zaunkönige haben weniger kräftige Schnäbel und brauchen daher besonders weiches Futter. Für ihre feinen Schnäbel ist unser Weichfutter ideal. Es besteht aus weichen, gefetteten Haferflocken, Erdnüssen und schmackhaften Rosinen.

Gut zu wissen: Viele Weichfresser nehmen ihr Futter am liebsten vom Boden auf. Es lohnt sich, für sie eine Bodenfutterstelle einzurichten. Das Weichfutter kann aber auch im Häuschen oder Silo angeboten werden. Am besten Sie mischen es unter ein Wildvogelfutter, das viele Kerne und Nüsse enthält.

Zusammensetzung: Haferflocken, Erdnusskerne, Rosinen, Speise- und Pflanzenfett



FETTFUTTER TEDJE SCHALENLOS

- gehaltvolle Mischung aus gefetteten Getreideflocken, Erdnüssen und Rosinen
- hilft den Vögeln bei hohem Energieverbrauch
- Hafer- und Weizenflocken bleiben in ihrer Ummantelung aus hochwertigen Fetten vor Frost und Feuchtigkeit geschützt



Rotkehlchen

Besonders im Winter bei klirrender Kälte brauchen die Singvögel für ihren Wärmehaushalt viel kraftspendendes Fett. Dieses finden sie in dieser ausgewogenen Mischung aus gefetteten Getreideflocken, Erdnüssen und Rosinen. Hochwertiger Speisetalg und Pflanzenöl dienen hier als Kraftspender.

Besonders für Weichfresser wie Drosseln geeignet, aber auch bei vielen anderen Gartenvögeln beliebt. Ein besonderer Vorteil: Das Futter ist schalenlos.

Zusammensetzung:
Haferflocken, Weizenflocken,
Erdnusskerne, Rosinen, Speise-
und Pflanzenfett



SING BIRD

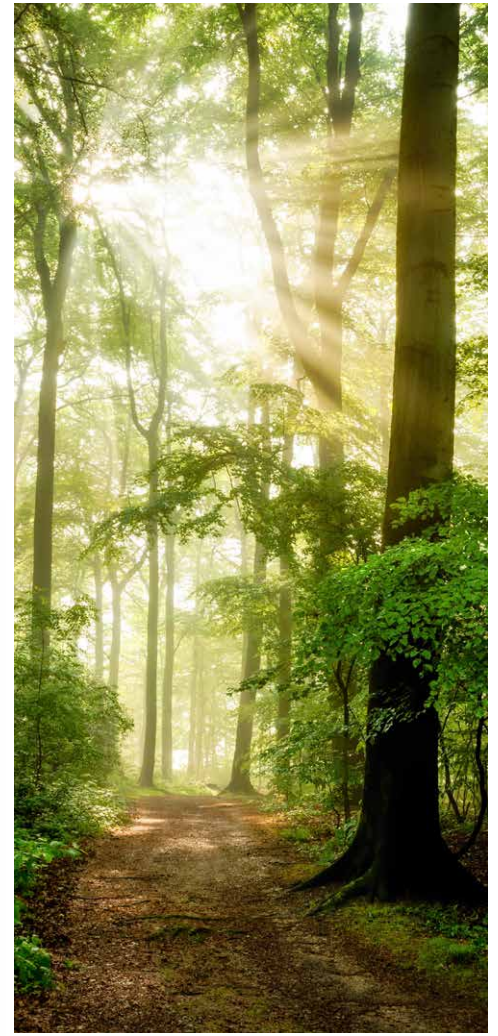
- die „Allroundmischung“ am Futterplatz mit vielen Kernen und Nüssen für alle Körnerfresser
- fettummantelte Getreideflocken und zarte Rosinen sind bei Weichfressern heiß begehrt
- besonders für Futterhäuschen und Silos geeignet

Diese „Allroundmischung“ lockt eine große Artenvielfalt an Ihren Futterplatz. Meisen und Finken lieben die energiereichen Sonnenblumenkerne und Erdnüsse. Haferflocken und Rosinen sind für Amseln, die ihr Futter lieber vom Boden aufnehmen.

Diese Mischung kann ganzjährig in Futterhäuschen und Silos angeboten werden. Sie ist auch gut für die Bestückung von Bodenfutterstellen geeignet.

Zusammensetzung:

gestreifte Sonnenblumenkerne, Erdnusskerne, Fettfutter, Haferflocken, Rosinen



SOMMERMIX

- abwechslungsreiche, etwas „leichtere“ Mischung für alle Weich- und Körnerfresser
- kleinere Sämereien erhöhen die Futtervielfalt, was noch mehr Vogelarten zugutekommt
- wertvolle Unterstützung für Elternvögel bei der Jungenaufzucht

Während der Brutzeit im Frühjahr und Sommer ist der Energiebedarf der Vögel extrem hoch. Die Vögel müssen sich jetzt um die mühevollen Jungenaufzucht kümmern. Jede Hilfe in Form von zusätzlicher Nahrung ist willkommen. So können Sie besser die weiten Flügel meistern, um die Insekten für die Jungen zu sammeln.

Diese Mischung aus kleineren Samen, Nüssen, Sonnenblumenkernen und Rosinen ergänzt das natürliche Futterangebot optimal. Sommermix ist daher zur Ganzjahresfütterung für eine Vielzahl von Vögeln geeignet wie Meisen, Finken, Spatzen und Drosseln.

Zusammensetzung:

gestreifte Sonnenblumenkerne, Erdnusskerne, Haferflocken, Fettfutter, Hirse, Rosinen





Blaumeise

WINTERMIX

- 🐦 gehaltvoll und vielseitig – diese Mischung liefert viel Energie und wertvolle Nährstoffe
- 🐦 ausgewogen zusammengestellt mit Sonnenblumenkernen und Nüssen für Körnerliebhaber und mit feinen Zutaten für Weichfresser
- 🐦 zur Ganzjahresfütterung für alle häufigen Gartenvögel



Gimpel

Dieser Mix liefert viel Energie und Nährstoffe, damit die Singvögel gut über kräftezehrende Zeiten kommen. Sonnenblumenkerne und Erdnüsse spenden hochwertige Fette und sind bei allen Körnerfressern beliebt. Bei den Weichfressern sind die enthaltenen Haferflocken, Fettfutter und Rosinen heiß begehrt.

Zusammensetzung:

gestreifte Sonnenblumenkerne, Erdnusskerne, Fettfutter, Haferflocken, Rosinen, Futterhanf EU



MEISENFUTTER & MEISENFUTTER EXTRA

- 🐦 der „Klassiker“ für Körnerfresser mit der bewährten Zusammensetzung liefert viel Fett und Vitamine
- 🐦 besonders beliebt bei Meisen und Finkenvögeln
- 🐦 mit MEISENFUTTER EXTRA tun Sie noch mehr Gutes durch den höheren Anteil an energiereichen Erdnüssen und Hanfsaat

Einfach zusammengesetzt, vielseitig beliebt - nicht nur bei Meisen, sondern auch bei vielen anderen Körner- und Nussfressern. Diese kalorienreiche Mischung ist ein echter Klassiker!

Der hohe Anteil an Sonnenblumenkernen und Erdnüssen bietet wertvolle Proteine und hochverdauliches Fett. Die enthaltene Hanfsaat ist zusätzlich eine wertvolle Eiweiß- und Fettquelle. Hiermit tun Sie auch Buchfinken, Grünfinken und den beeindruckenden Kernbeißern etwas Gutes. Das beliebte Meisenfutter Extra enthält extra viele energiereiche Erdnüsse und mehr Hanf.

Zusammensetzung:

gestreifte Sonnenblumenkerne, Erdnusskerne, Futterhanf EU



Meisenfutter Extra

WALDVOGEL

- als besonders natürliches Zusatzfutter geeignet
- geeignet für Ammern, Zeisige und viele andere Finkenvögel
- sorgt für noch mehr Vielfalt am Futterhaus

Für mehr Vielfalt beim Futterangebot sorgt das Waldvogelfutter. Verschiedene Wildsämereien zusammen mit wertvollen feinen Ölsaaten wie Kanariensaat, Leinsamen und Raps sind ideal für alle Finken und Zeisige.

Mischen Sie regelmäßig eine kleine Menge Waldvogelfutter unter Ihr übliches Wildvogelfutter. Locken sie damit eine noch größere Vogelvielfalt an Ihre Futterstelle. Mit etwas Glück können Sie etwas scheuere Besucher wie Stieglitze, Buchfinken oder Gimpel beobachten.

Zusammensetzung:

Kanariensaat, 00-Raps, Haferkerne, Leinsaat, Wildsamen, Nigersaat, Buchweizen, Silber-Hirse, Plata-Hirse, rote Hirse, Futterhanf EU, Spinatsamen, Karottensaat



Stieglitz



STREUFUTTER BIRDY

- klassisches Streufutter für viele Gartenvögel
- ideal, wenn viele Spatzen und andere Körnerfresser „zu Gast“ sind



Feldsperlinge

Klassisches Streufutter zur Fütterung in Futterhaus, Silo und am Boden. Für die Körnerfresser wie Meisen und Finken sind die Sonnenblumenkerne und Erdnüsse wertvolle Energiespender. Dadurch, dass die Nüsse gehackt sind, kommen auch kleinere Vögel mit feinen Schnäbeln auf Ihre Kosten. Besonders Spatzen freuen sich über die Weizenkörner.

Zusammensetzung:

Sonnenblumenkerne, Weizen, Erdnussbruch



STREUFUTTER EXTRA

- Streufutter mit höherem Anteil an Erdnüssen und Sonnenblumenkernen
- geringerer Weizenanteil als bei Winterstreu Birdy
- beliebte Mischung für Meisen, Spatzen und alle Finkenvögel

Dieses Streufutter enthält noch mehr Erdnüsse und Sonnenblumenkerne. Der Weizenanteil ist sehr gering. Diese Zusammensetzung macht das Futter zu einer beliebten Mischung bei Meisen, Spatzen und allen Finkenvögeln.

Zusammensetzung:

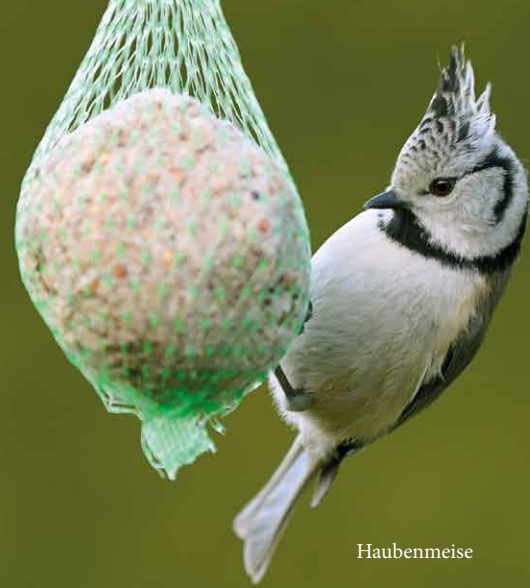
schwarze Sonnenblumenkerne, gestreifte Sonnenblumenkerne, Erdnussbruch, Weizen, gelbe Hirse, Milo



KNÖDEL & CO.

Meisen sind pfiffig und geschickt. Es ist immer wieder spannend zu beobachten, wenn sie ihr Futter kopfüber hängend aufpicken. Knödel sind aber auch beliebt bei vielen anderen Gartenbesuchern, weil sie besonders fettreich und damit energispendend sind. Jeder kann sich seiner Schnabelgröße entsprechend geeignete Stückchen rauspicken oder Reste vom Boden auflesen. Unser Sortiment enthält drei verschiedene Knödelsorten, die ausschließlich aus hochwertigen Zutaten zusammengesetzt sind. Talg in Speisequalität und erlesene Kerne und Saaten werden zu artgerechten Knödeln verarbeitet. Sie sind bei Vögeln so beliebt, dass die immer viel zu schnell wieder aufgefressen sind.

Alle Knödel werden von unserem langjährigen Partnerunternehmen Theodor Stüben in Elmshorn hergestellt. Jeder ist ein besonderer Leckerbissen für sich.



Haubenmeise

MEISENKNÖDEL „ORIGINAL“ MIT UND OHNE NETZ

- ☛ eine gesunde Delikatesse für viele Gartenvögel
- ☛ qualitativ hochwertige Mischung
- ☛ erhältlich mit oder umweltschonend ohne Netz für den Knödelhalter

Diese Mischung aus besten Getreideflocken, hochwertigen Fetten und Ölen, Sonnenblumenkernen, energiereichen Erdnüssen und wertvollen Mineralstoffen ist eine gesunde Delikatesse für viele Gartenvögel.

Zusammensetzung: Speisefett, Sonnenblumenkerne, Hafermehl, Weizenmehl, Haferflocken, Erdnüsse, Calciumcarbonat



MEISENKNÖDEL „FRUCHT & INSEKT“ MIT UND OHNE NETZ

- ☛ enthält getrocknete Insekten und Trockenfrüchte
- ☛ besonders für den hohen Proteinbedarf in der Brutzeit und Mauser geeignet
- ☛ mit Calcium für Eischalenbildung und Knochenaufbau

Besonders in der Brutzeit brauchen Vögel neben Energie auch hochwertige Proteine. Diese finden sie in diesem Knödel als getrocknete Insekten. Der Zusatz von Calciumcarbonat unterstützt die Eischalenbildung und den Knochenaufbau. Trockenfrüchte liefern wertvolle Vitamine und Mineralstoffe.

Zusammensetzung: Speisefett, geschälte Sonnenblumenkerne, Hafermehl, Weizenmehl, Haferflocken, Erdnüsse, Feinsämereien, Calciumcarbonat, Früchte, Trockeninsekten



MEISENKNÖDEL „NUSS“

- ☛ enthalten extra viele Erdnüsse (40%)
- ☛ beliebter Leckerbissen für viele Vögel rund ums Haus

Erdnüsse sind sehr beliebte Leckerbissen für viele Vögel. Diese Knödel enthalten extra viele Nüsse und sind damit unwiderstehlich für Ihre Gäste.

Zusammensetzung: Erdnüsse (40%), Speisefett, Hafermehl, Weizenmehl, Calciumcarbonat



FUTTERSPIRALE

- optisch sehr ansprechend ist sie ein Energiebringer für viele Gartenvögel rund ums Jahr
- ein zusätzliches „Pfund“: mit einem Gewicht von 420 Gramm haben Mensch und Tier sehr lange Freude an dem schönen Leckerbissen
- auch als schalenlose, 470 Gramm Variante mit geschälten Sonnenblumenkernen erhältlich

Zusammensetzung: Haferflocken, Erdnusskerne, Sonnenblumenkerne, Speisefett



MEISENRINGE

- eine „runde Sache“: unkompliziert aufzuhängen und beliebt bei vielen Wildvögeln
- erhältlich mit 75 Gramm pro Stück im 5er Pack
- Meisenringe gehören schon seit langem zu den „Klassikern“ der Wildvogelfütterung. Gefüllt mit unserer hochwertigen Fettfuttermasse versorgen sie unsere gefiederten Freunde ganzjährig mit bestem Futter.

Zusammensetzung: Speisefett, Sonnenblumenkerne, Hafermehl, Weizenmehl, Haferflocken, Erdnüsse, Calciumcarbonat



NUSSZAPFEN

- voll gepackt mit wertvollen Nüssen und zusätzlich in Speisefett getaucht – für noch mehr Energie
- bei der Vielzahl unserer gefiederten Gäste besonders beliebt
- erhältlich mit 90 Gramm pro Stück im 2er Pack

Zusammensetzung: Nüsse, Speisetalg



FÜTTERUNGSTIPP: KNÖDEL ALS BRÖSEL

Statt Fettfutter eignen sich zerkleinerte Meisenknödel sehr gut zur Fütterung. Zerbröseln Sie einfach einen Knödel und bieten diesen am Bodenfutterplatz oder im Häuschen an. Die seltenen Heckenbraunellen, aber auch Zaunkönige, Rotkehlchen und Amseln werden es Ihnen mit ihrem Besuch danken.

Besonders nützlich ist dies in der Brutzeit, vor allem wenn Sie Sommerknödel verwenden. Die enthaltenen Insekten sind optimal als Eiweißlieferant für Wachstum und Mauser.

EINZELKOMPONENTEN

All unsere Einzelkomponenten sind von höchster Qualität und werden sorgfältig gereinigt und kontrolliert. So vermeiden wir Verunreinigungen und Wildwuchs im Garten.

SONNENBLUMENKERNE

Sonnenblumenkerne sind bei sehr vielen Vogelarten allzeit beliebt. Sie enthalten hochwertige Öle und Eiweiße und liefern viel wertvolle Energie. Neben den gestreiften bieten wir auch schwarze Sonnenblumenkerne an, die in ihrem Öl- und Proteingehalt noch wertvoller sind. Wir versuchen regionale Ware aus Deutschland bevorzugt einzukaufen. Wir reinigen die Rohware mehrfach und kontrollieren gezielt auf Verunreinigung durch Ambrosia-Samen.

Für die Vögel, die mit dem Zerkleinern der Schale Schwierigkeiten haben, sind geschälte Sonnenblumenkerne ideal. So kommen auch Rotkehlchen und Amseln in den Genuss der gesunden Kerne und die Terrasse bleibt sauber. Wir verfügen über ein großes Sortiment an **zweifach und dreifach** gereinigten Sonnenblumenkernen.



ERDNÜSSE

Erdnüsse enthalten viel gut verdauliches Fett und kostbare Proteine. Die kleinen Kraftpakete sind damit sehr beliebt bei fast allen Vögeln, wenn der Energiebedarf hoch ist. In unseren Mischungen verwenden wir vorwiegend aus der Schote geschälte Nüsse, die noch ihr rotes Häutchen tragen.

Wir bieten Erdnüsse blanchiert an. Empfehlenswert ist auch Erdnuss-Split in Hanfkorngröße, was Vögeln mit feineren Schnäbeln wie Zaunkönig oder Heckenbraunelle besonders schmeckt.



HAFERFLOCKEN

Hafer ist das am meisten geschätzte Getreide mit den wertvollsten Inhaltsstoffen für Mensch und Tier. Er enthält von allen Getreidearten den höchsten Eiweißanteil, gesunde Fette und viele Mineralstoffe.

Die Haferkerne werden schonend gewalzt, so dass sie auch für Vögel gut aufzunehmen sind, für die ganze Körner ungeeignet sind. Wir halten einen geringen Walzgrad von 650 für optimal, damit die Flocken nicht zu leicht zerbröseln. So bleiben sie saftig und nehmen weniger Feuchtigkeit auf.



FUTTERHANF EU

Hanf gehört zu den Ölsaaten und liefert viel hochwertige Proteine und ungesättigte Fette. Der hohe Anteil an Omega-3-Fettsäuren und Vitalstoffen macht es ernährungsphysiologisch zu einem besonders gesunden Futtermittel.



Unser Hanf kommt aus Frankreich und ist durch seinen minimalen Gehalt an THC (Tetrahydrocannabinol) in der EU als Einzelfuttermittel zugelassen. Er ist besonders beliebt bei kleineren Körnerfressern. Sie knacken die Schale der Samen, um an den schmackhaften Kern zu gelangen.

ROSINEN

Rosinen enthalten viel kraftspendende Fruchtzucker, die schnell und viel Energie zur Verfügung stellen. Die fruchtigen Beeren sind besonders beliebt bei Amseln, Rotkehlchen und Staren, die eine große Vorliebe für die gesunden „Energiebomben“ haben. Unsere Rosinen sind schonend getrocknet und natürlich ungeschwefelt.



MEHLWÜRMER

Wildvögel schätzen diese energiereichen Leckerbissen besonders in der Brutzeit. Regelmäßige Zugabe zum Streufuttermittel versorgt Elternvögel und ihre Jungen optimal mit hochwertigen Proteinen. Da natürliche Nahrung vielerorts immer knapper wird, ist die ganzjährige Fütterung eine wichtige Unterstützung der Artenvielfalt. Unsere Mehlwürmer sind schonend getrocknet und besonders praktisch in der aromaversiegelten Dose abgefüllt.



QUALITÄTSMERKMALE AUF EINEN BLICK

UNSER RUDLOFF-QUALITÄTSVERSPRECHEN:

WIR:

- ...wählen hochwertige Einzelkomponenten nach strengen Qualitätsanforderungen aus.
- ...reinigen die Einzelkomponenten sorgfältig und auf Saatgutniveau.
- ...wir kontrollieren gezielt auf Ambrosia-Samen.
- ...stellen die einzelnen Mischungen artspezifisch zusammen.
- ...bieten konstante Zusammensetzung der Mischungen.
- ...fügen keine Zusätze wie Staubbindemittel, Bäckerei-Nebenprodukte, Farb- oder Konservierungsstoffe hinzu: jede Komponente bleibt erkennbar.
- ...stellen unsere Produkte ausschließlich in Deutschland nach deutschen Qualitätsstandards her.



QUALITÄT MIT ATTRAKTIVEM AUFTRITT

SO KOMMT UNSERE QUALITÄT BEIM KUNDEN AN

Unser Know-how und unser hoher Qualitätsanspruch spiegeln sich in der ansprechenden Gestaltung unserer Verpackungen wieder. Besonders empfehlen wir die attraktive 2 kg-Kleinverpackung im praktischen Umkarton, die sich durch folgende Pluspunkte auszeichnet:

- übersichtliche Farbgestaltung zur Orientierung
- Standboden mit Sichtfenster und transparente Deklaration
- wiederverschließbarer Frischebeutel für optimalen Schutz für Geschmack und Inhaltsstoffen
- besondere Informationen und Tipps für den Kunden

Wir bieten verschiedene Verpackungsgrößen von Kleinverpackungen zu Großgebinden an. Die momentan verfügbaren Abpackungen entnehmen Sie bitte unserer aktuellen Produktliste.



RICHTIG FÜTTERN – GEWUSST WIE!

Bitte beachten Sie einige wichtige Punkte bei der Vogelfütterung. Nur so nützt sie ihren gefiederten Freunden und Sie können sich schon bald über buntes Treiben am Futterplatz freuen.



Rotkehlchen

- Futterplätze sollten vor Regen und Schnee geschützt sein und in der Nähe von Fluchtmöglichkeiten wie Bäumen oder Sträuchern liegen.
- Achten Sie auf Sauberkeit und reinigen Sie die Futterstelle regelmäßig von Schalenresten und Kot. Dies ist wichtig für die Gesundheit der Vögel.
- Futtersilos sind besonders empfehlenswert, da die Vögel nicht im Futter herumlaufen und dieses verschmutzen.
- Füttern Sie regelmäßig. So müssen die Vögel bei besonders kalter Witterung nicht wertvolle Zeit mit der Suche verbringen.
- Menschliche Essensreste, Salz und Gewürze sind schädlich für Vögel. Brot quillt im Magen der Tiere auf und sollte nicht verfüttert werden.
- Richten Sie mehrere kleine Futterplätze ein. Einige Vögel bevorzugen Futterhäuschen und Silos, andere wiederum nehmen Ihre Nahrung lieber vom Boden auf.



Kohlmeise

Verschiedene Futterstellen locken auch verschiedene Vogelarten an!

BITTE DENKEN SIE AUCH AN IHREN GARTEN

- Gestalten Sie diesen so naturnah wie möglich.
- Erhalten Sie Laub, Reisig, Tot- und Altholz und Komposthaufen, denn hier finden Vögel die zur Jungenaufzucht nötigen Insekten.

Wenn Sie heimische Wildpflanzen wie z.B. Vogel- und Mehlbeere, Weißdorn, Efeu, Waldreben und Heckenrosen pflanzen, finden die Vögel dort reichlich natürliche Nahrung.

Tipp:
Wir führen viele nützliche Blümmischungen in unserem Saatgut-Sortiment. Die sehen nicht nur hübsch aus sondern tun auch noch gutes für Insekten und Vögel!

WELCHER VOGEL FRISST WAS?

Die Geschmäcker sind bekanntlich verschieden – das gilt auch für Vögel.

➤ Körnerfresser haben kräftige Schnäbel, mit denen sie spielend leicht hartschalige Kerne wie von Sonnenblumen und Hanf schälen und zerkleinern können. Hierzu gehören Kernbeißer, Grünfinken und Gimpel.



➤ Daneben gibt es Weichfresser, die mit ihrem weniger kräftigen Schnabel Insekten bevorzugen, aber auch für weiche Haferflocken, kleine Nussstückchen oder kleine Sämereien zu begeistern sind. Zaunkönig, Rotkehlchen und Amseln gehören dazu.



➤ Dann sind da noch die nicht so wählerischen Gemischtfresser, die sich über fast alles hermachen, was ihnen angeboten wird. Dazu gehören Meisen, Spatzen und Kleiber.



➤ Die Übergänge sind fließend und je nach Jahreszeit ändern sich auch die Vorlieben einiger Vogelarten. Lassen Sie sich bei ihren Beobachtungen am Futterplatz überraschen! Probieren Sie immer mal wieder aus, wie eine neue Mischung ankommt. Mit Glück können Sie so auch neue Vögel anlocken.



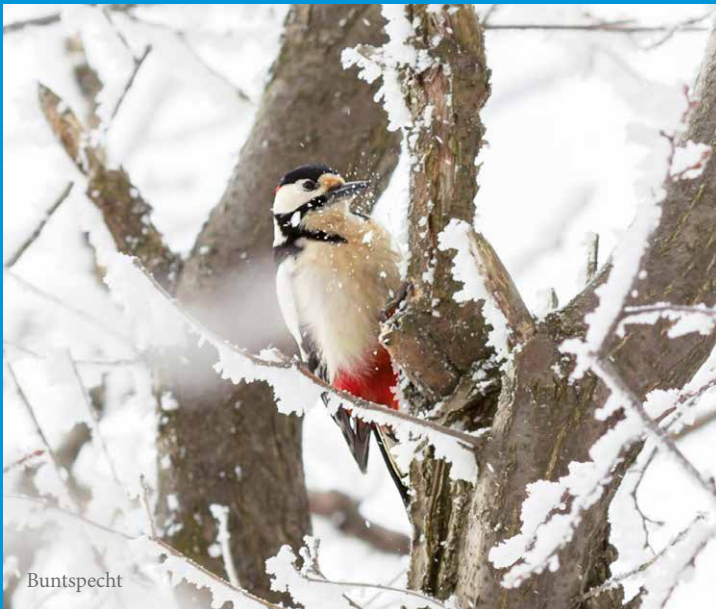
Blaumeise

Energy Schalenlos	Terrassenmix Schalenlos	Meisenfutter Schalenlos	Fettfutter Premium Schalenlos	Fettfutter Tedje Schalenlos	Sing Bird	Sommermix	Wintermix	Sireufutter Birdy	Sireufutter Extra	Meisenfutter	Meisenfutter Extra	Waldvogelfutter	Knödel & Co.
-------------------	-------------------------	-------------------------	-------------------------------	-----------------------------	-----------	-----------	-----------	-------------------	-------------------	--------------	--------------------	-----------------	--------------

Amsel und Drosseln
Blau- und Kohlmeise
Buntspecht
Eichelhäher
Gimpel
Grünfink, Buchfink
Heckenbraunelle
Kernbeißer
Kleiber
Ringeltaube
Rotkehlchen
Sperling (Spatz)
Star
Stieglitz
Zaunkönig

Lieblingsfutter gern gefressen wird gefressen

* zerbröselt am Boden oder im Häuschen angeboten



Buntspecht



Stieglitze



Gimpel



Schwanzmeisen

KONTAKT

Neugierig geworden? So erreichen Sie uns: RUDLOFF GmbH
Sereetzer Feld 8 | 23611 Sereetz | E-Mail: tierfutter@rudloff.de | Internet: www.rudloff.de
Bestellungen: bestellung@rudloff.de | Tel.: 0451 39 87 6-27 | Fax: 0451 39 24 63

Überreicht von Ihrem RUDLOFF-Fachhändler:



RUDLOFF
SAATEN & FUTTER